

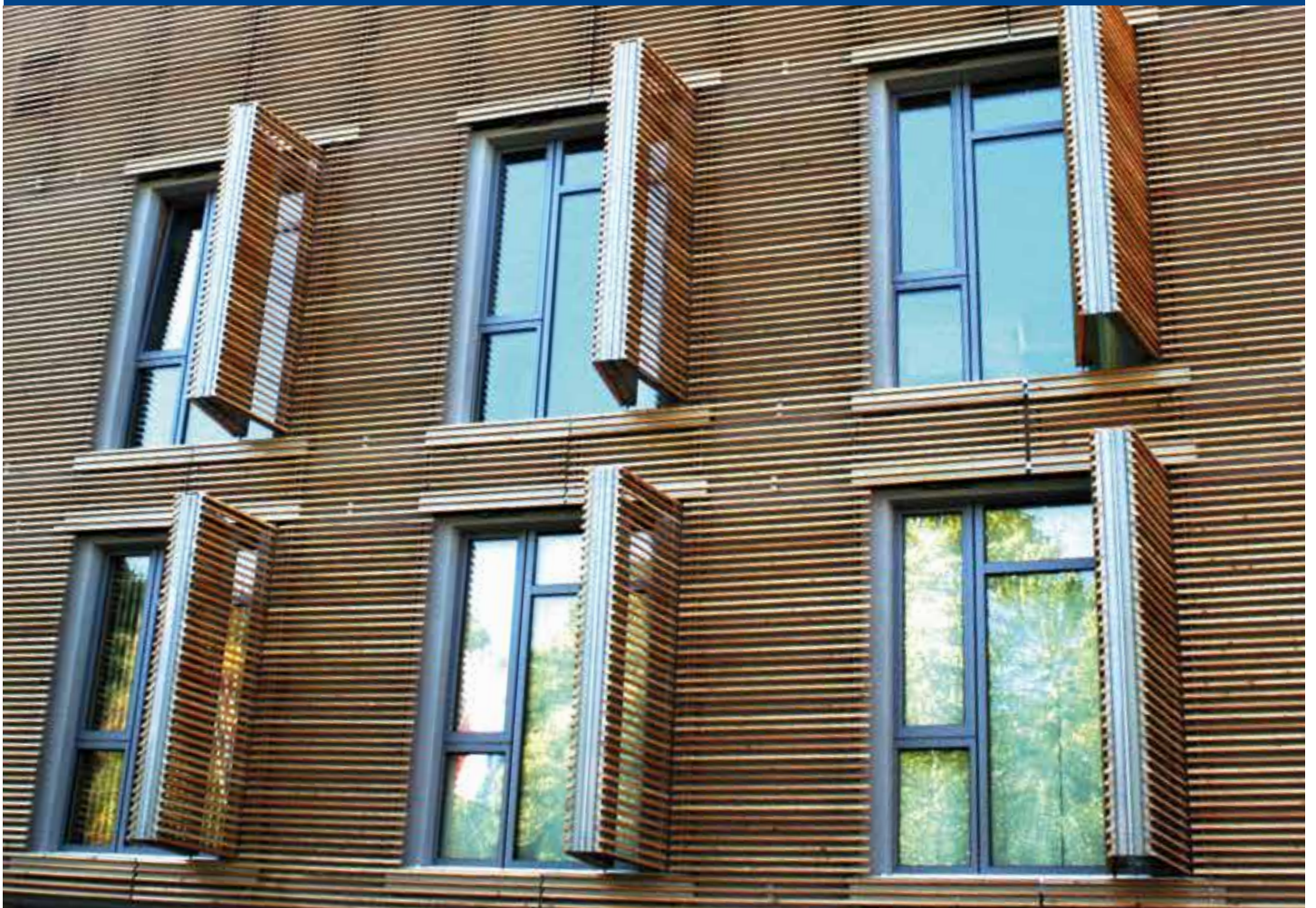
SCHIEBEFALTLÄDEN



**Baier**<sup>®</sup>

Bewegende Licht- und Schattenelemente

**SCHIEBEFALT**LÄDEN – DIE PLATZSPARENDE VIEL-FALT  
Baier bewegt. Nicht nur Ihre Fassade – Just-in-Time





# INDIVIDUELLE LÖSUNGSKOMPETENZ – FLEXIBEL UND SCHNELL

Baier bewegt. Nicht nur Ihre Fassade – Just-in-Time



*Oben: Automatische Faltläden aus Holz.  
Unten: Moderne Dachfensterrollläden.*

Baier beginnt dort, wo Standard aufhört. Dabei setzt Baier auf Nachhaltigkeit. In der Funktion, in der Herstellung, im Design. Wir sehen uns als zuverlässigen Partner von Bauherren, Architekten und Handwerkern, die gehobene Ansprüche an Individualität und Perfektion stellen.

Leichtmetallbau ist unsere Kernkompetenz. Ständige Weiterentwicklungen und Innovationen prägen dabei unsere Handschrift. Zusammen mit Ihnen erarbeiten wir Lösungsansätze für Ihre Ideen und setzen diese zielsicher um. So entstehen individuelle Bauvorhaben im privaten und gewerblichen Bereich und das ohne Abstriche in der Funktion, in der Sicherheit oder im Komfort. Wir arbeiten zuverlässig und im besprochenen Kostenrahmen. Damit auch Ihre Fassade bewegende Momente erzeugt.

*Alu, Glas und Holz - die perfekte Kombination.  
Rundbogenschiebefenster für Verkaufserfolge.*

*Moderner Wintergarten in Maßanfertigung.  
Schiebeläden am „Alten Hof“, München.*

*Schiebefaltläden.  
Vollkommen automatisiert.*

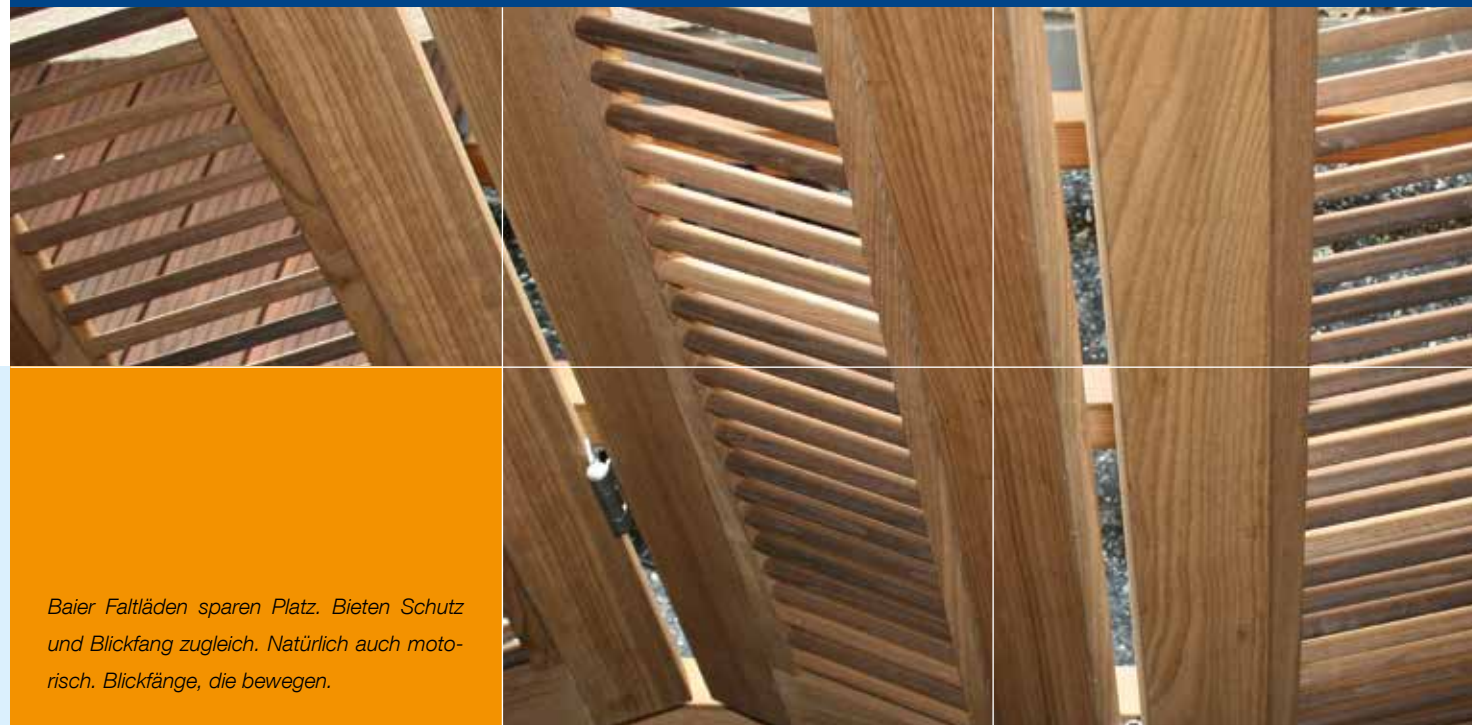
**Baier bewegt.** Seit über 40 Jahren hat sich Baier auf die Entwicklung, Produktion und bundesweite Montage von bewegenden Fassadenelementen spezialisiert. Zum Leistungsprogramm gehören neben dem klassischen Leichtmetallbau ein Portfolio aus Schiebefenstern und Schiebeläden, Antriebstechnik, Automatiktüren, Dachfensterrollläden und Türtechnik. Baier tritt überdies als Händler für Dachfenster namhafter Marken auf.



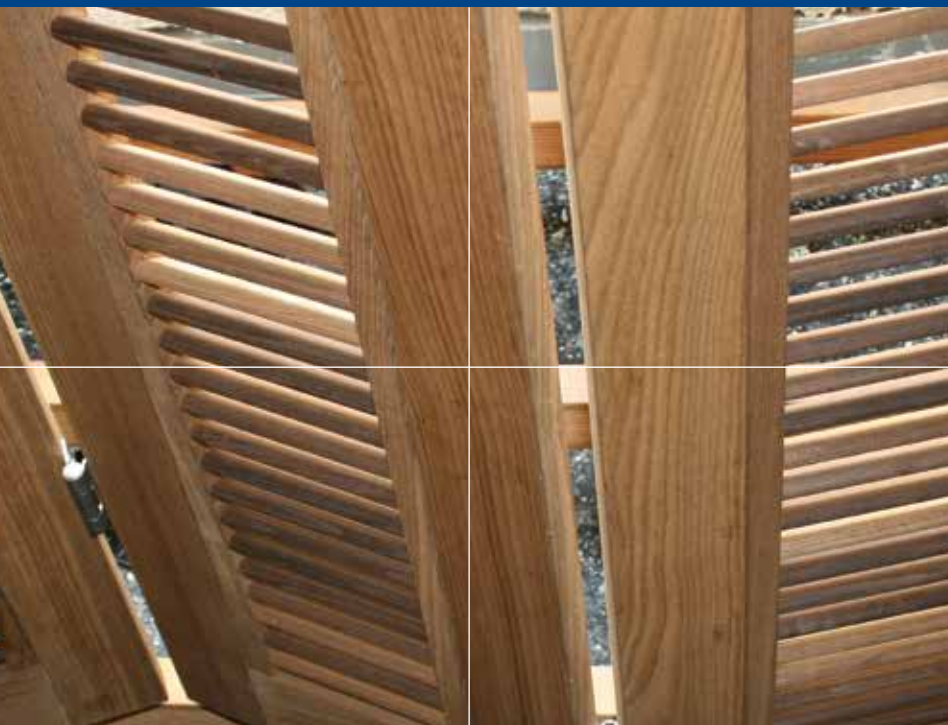


# SCHIEBEFALTLÄDEN – DIE PLATZSPARENDE VIEL-FALT

Baier bewegt. Just-in-Time



Baier Faltläden sparen Platz. Bieten Schutz und Blickfang zugleich. Natürlich auch motorisch. Blickfänge, die bewegen.



Faltschiebeläden aus Holz mit dem System Standard 30.



Faltschiebeläden mit Aluminiumblech in interessanter Ornamentoptik.

**Baier Faltläden** sind die ideale Lösung,

wenn die Architektur nur ein Minimum an

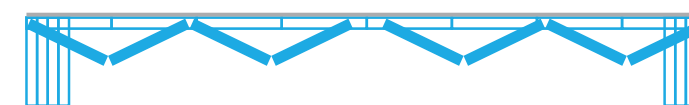
Platz für Läden vorsieht. Baier macht dabei keine Abstriche an Funktion und Design.

Baier Faltläden kommen überwiegend dann zum Einsatz, wenn großflächige Fensterfronten die Architektur bestimmen. Sie werden Stilelement und platzsparendes Schutzelement zugleich. Eigens entwickelte Beschläge garantieren Laufsicherheit.

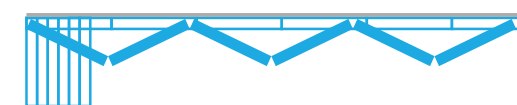
Manchmal wird aus der Not eine Tugend. Aber auch hier ist Baier gewappnet. War es anfangs nur das Platzproblem an fenstergeprägten Fassaden, das Faltläden notwendig machte, so ist es heute auch das interessante Stilelement, das begeistert. Baier Schiebefaltläden stehen im geöffneten Zustand im 90°-Winkel von der Fassade ab. Manuell oder mit ausgetüftelten Antrieben. Ganz gleich, ob an der Fassade oder an der Balkon-Außenseite montiert. Beschlag und Bodenführung garantieren Sicherheit, die Faltläden Schutz. Schutz vor Wind, Sonne und neugierigen Blicken. Selbstverständlich sind auch bei Faltläden Ihren Gestaltungswünschen nahezu keine Grenzen gesetzt. Eine große Palette an Material- und Farbmix steht Ihnen zur Verfügung. Fragen Sie uns.

## Ausführungsbeispiele

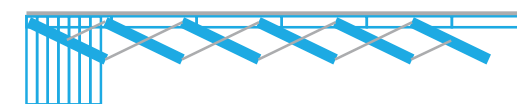
Ansichten von oben



z. B. Faltläden: 4 Flügel links, 4 Flügel rechts



z. B. Faltläden: 6 Flügel links



z. B. Scheren-Faltläden: 6 Flügel links

- Innovativer Sonnenschutz, Witterungs- und Sichtschutz
- Bequeme Bedienung, manuell, auf Knopfdruck oder per Funk
- Patentiertes Antriebssystem
- Maßanfertigung und individuelle Planung in nahezu jeder gewünschten Größe
- Großer Material- und Farbmix
- Projektbezogene Lösungsentwicklung
- Eigene Fertigung und Montage
- Wir liefern bundesweit sowie für internationale Projekte



# SCHIEBEFALTLADEN – PREMIUM 60

Baier bewegt. Just-in-Time



## Baier Schiebefaltladen Premium 60

eignen sich insbesondere für größere Schiebefaltladen-Anlagen im gehobenen Projekt- und Wohnungsbau, sowohl manuell als auch automatisiert, in V-Stellung oder parallel zur Fassade.

- Große Rahmensystemtiefe von 60 mm dadurch enorme Stabilität
- Nahezu jede beliebige Füllung möglich
- Vollständig automatisierbar in V-Stellung oder parallel zur Fassade
- Große Anlagenabmessungen möglich
- In den Rahmen integrierte Bänder beschichtet in Rahmenfarbe



# SCHIEBEFALTLAGEN – PREMIUM 60

Baier bewegt. Just-in-Time

## Laufschiene

- Aluminium eloxiert E6EV1 oder nach Wunsch

## Laufwagen

- Kugelgelagerte Rollen aus hochwertigem Kunststoff sorgen für einen ruhigen Lauf

## Blende

- Aluminium
- Pulverbeschichtet oder eloxiert nach Wahl
- Projektbezogene Anfertigung

## Antriebe

- Erster, zweiter und dritter Antriebsmotor treibt jew. das erste, zweite und dritte Behangpaar an
- Optional zusätzlicher Stellmotor treibt beim Schließen parallel zur Fassade den Ein- und Ausrückmechanismus an

## Band

- In den Rahmen integriert
- Pulverbeschichtet oder eloxiert nach Wahl

## Füllung

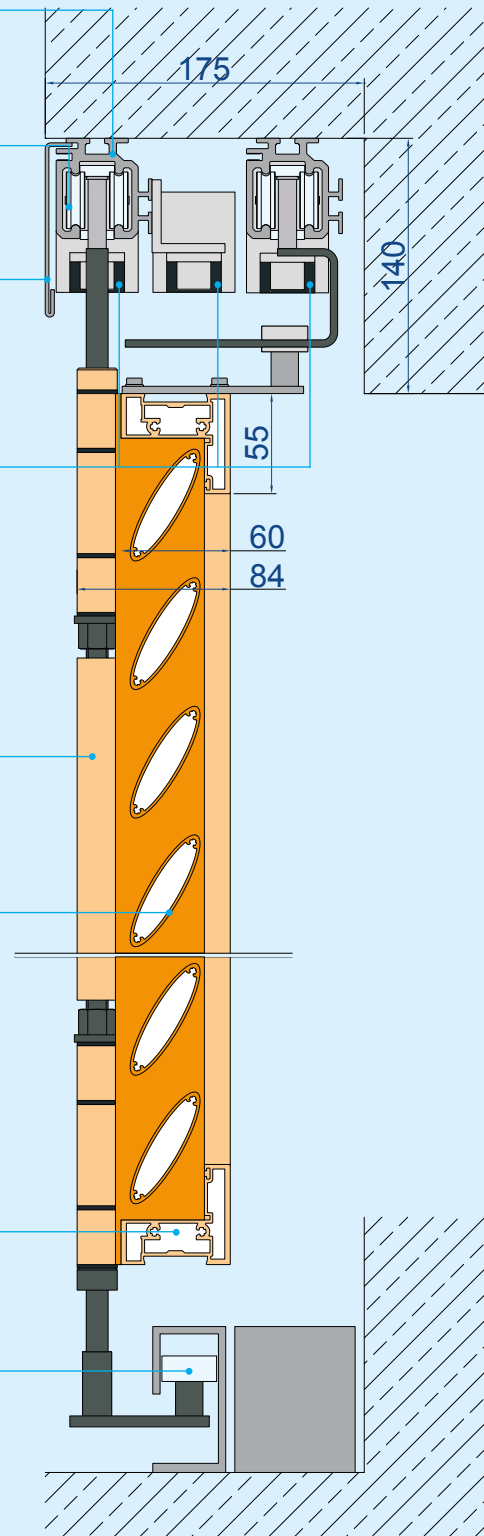
- Hier im Beispiel: Ellipselamelle 70 x 19 mm
- Verschiedene Lamellen aus Aluminium oder Holz
- Flächige Füllungen wie Lochblech, Streckmetall, Platten oder Gewebe
- ...und vieles mehr!

## Rahmen

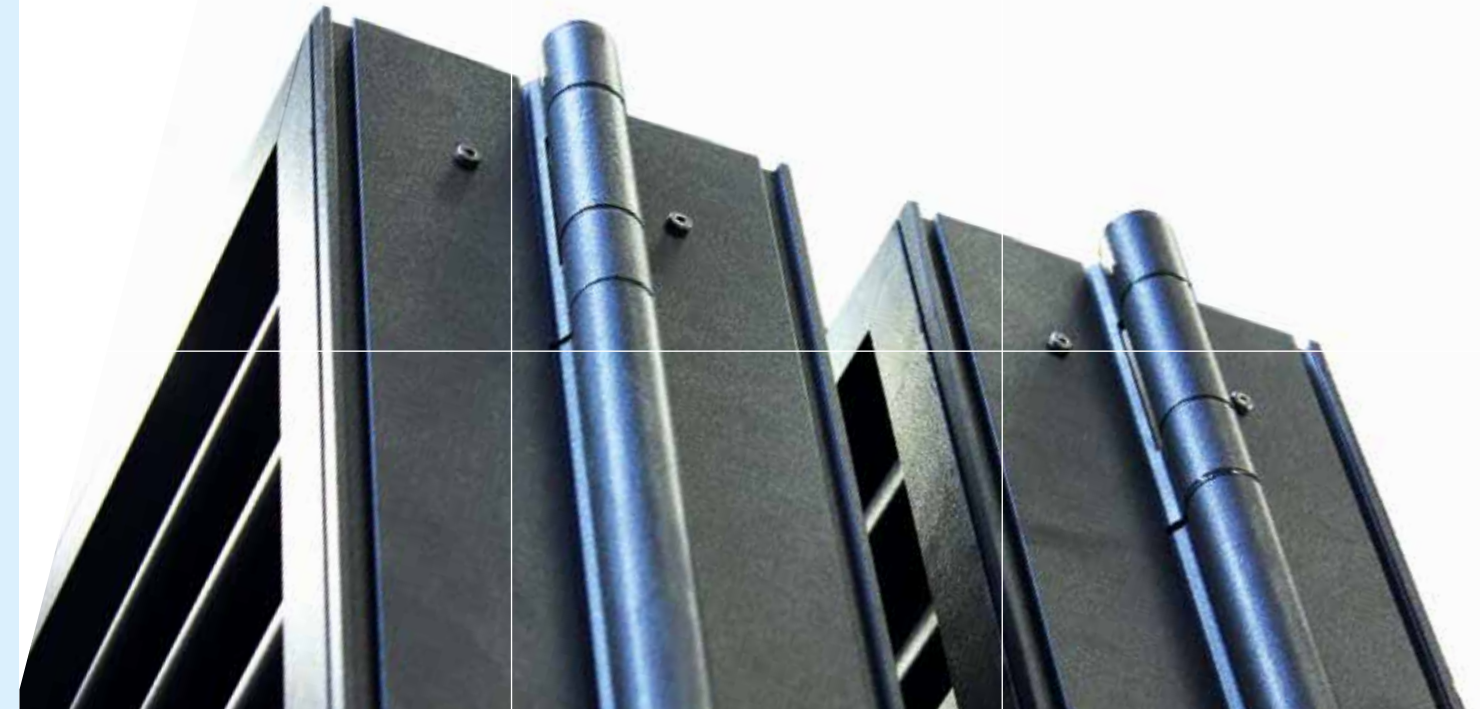
- Umlaufendes Aluminiumprofil
- Pulverbeschichtet oder eloxiert nach Wahl

## untere Führung

- Durchlaufendes Aluminiumprofil
- Projektbezogene Anfertigung



Vertikalschnitt nicht maßstäblich



In den Rahmen integrierte Bänder, pulverbeschichtet in Behangfarbe.

Hochwertige untere Führung, gewährleistet einen sicheren Halt.



## Fakten auf einen Blick

Insbesondere geeignet für größere Anlagen im gehobenen Projekt- und Wohnungsbau, sowohl manuell als auch automatisiert in V-Stellung oder parallel zur Fassade.

### Allgemein

- Breite und Höhe: Maßanfertigung
- In den Rahmen integrierte Beschläge
- Mit Bändern verbundene Flügelpaare
- Automatisierbar, parallel zur Fassade und in V-Stellung

### Behänge

- Nur gerade Behanganzahl möglich automatisiert: 2, 4 oder 6 Behänge, Manuell: nahezu unbegrenzt
- Systemtiefe der Behänge 60 mm
- Bis zu 40 kg Gewicht pro Behang
- Bis zu einer Breite von 750 mm und zu einer Höhe von 3000 mm

### Gestaltung

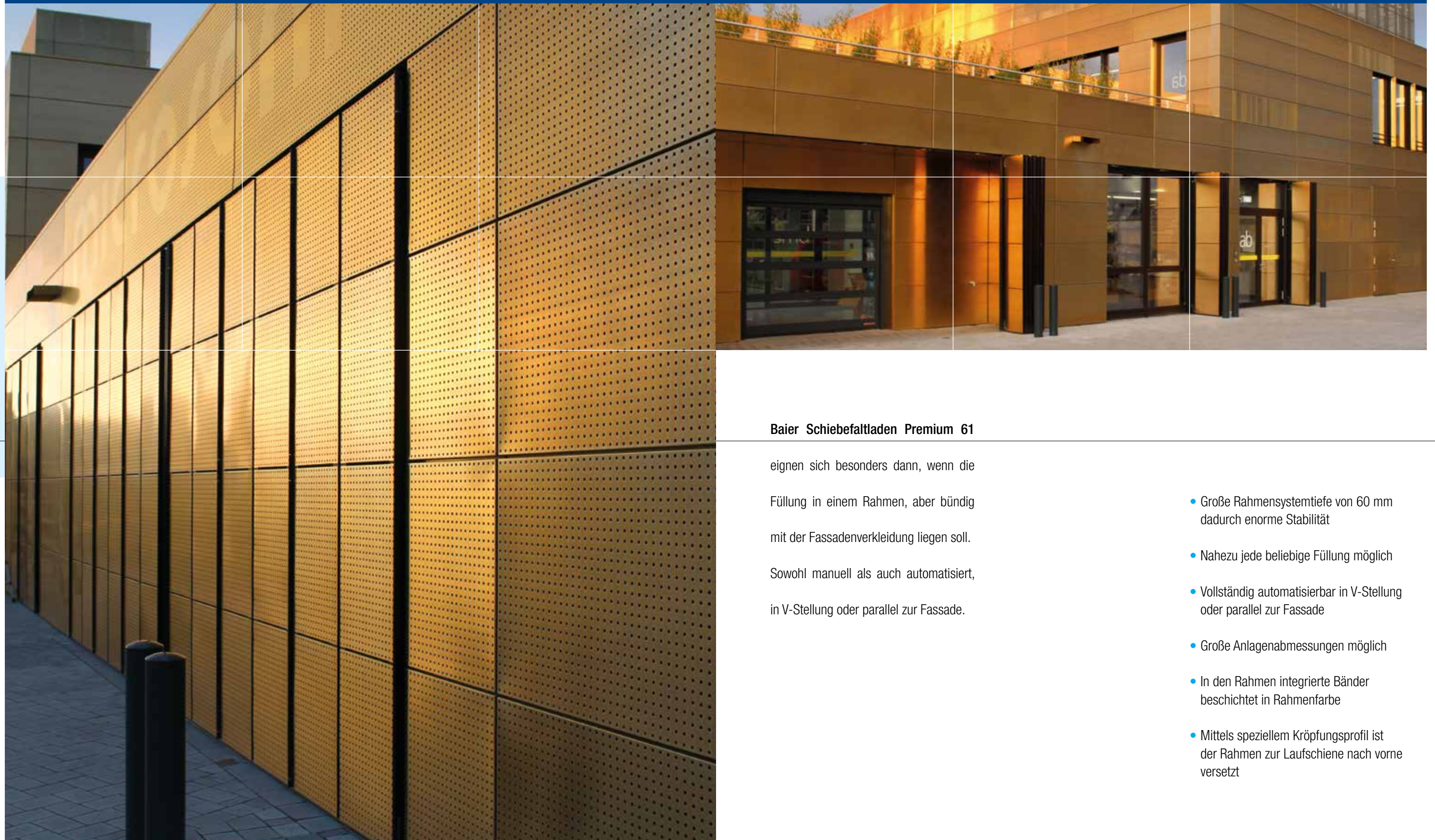
- Rahmen: umlaufendes Aluminium-Systemprofil
- Füllung: nahezu jede beliebige Füllung möglich beispielsweise Lamellen aus Aluminium oder Holz flächige Füllungen wie Lochblech, Streckmetall

Die technischen Angaben, insbesondere maximale Behangzahl, Abmessungen und Gewichte sind Richtwerte, die im Einzelfall und im Bezug auf die örtlichen Gegebenheiten zu prüfen sind. Es sind ggf. auch größere Abmessungen, nach technischer Klärung, möglich. Unter Umständen sind nicht alle Breiten- und Höhenverhältnisse möglich.



# SCHIEBEFALTLADEN – PREMIUM 61

Baier bewegt. Just-in-Time



## Baier Schiebefallladen Premium 61

eignen sich besonders dann, wenn die Füllung in einem Rahmen, aber bündig mit der Fassadenverkleidung liegen soll.

Sowohl manuell als auch automatisiert, in V-Stellung oder parallel zur Fassade.

- Große Rahmensystemtiefe von 60 mm dadurch enorme Stabilität
- Nahezu jede beliebige Füllung möglich
- Vollständig automatisierbar in V-Stellung oder parallel zur Fassade
- Große Anlagenabmessungen möglich
- In den Rahmen integrierte Bänder beschichtet in Rahmenfarbe
- Mittels speziellem Kröpfungsprofil ist der Rahmen zur Laufschiene nach vorne versetzt



# SCHIEBEFALTLAGEN – PREMIUM 61

Baier bewegt. Just-in-Time

## Laufschiene

- Aluminium eloxiert E6EV1 oder nach Wunsch

## Fassadenverkleidung

- Verkleidung der Fassade verblendet die Mechanik
- Einheitliches und homogenes Fassadenbild
- Diverse Varianten möglich

## Laufwagen

- Kugelgelagerte Rollen aus hochwertigem Kunststoff sorgen für einen ruhigen Lauf

## Antriebe

- Erster, zweiter und dritter Antriebsmotor treibt jeweils das erste, zweite und dritte Behangpaar an
- Zusätzlicher Stellmotor treibt beim Schließen parallel zur Fassade den Ein- und Ausrückmechanismus an

## Beschlags- und Bandtechnik

- In den Rahmen integriert
- Besonderheit Kröpfungsprofil: Rahmen zur Laufschiene nach vorne versetzt
- Pulverbeschichtet oder eloxiert nach Wahl

## Füllung

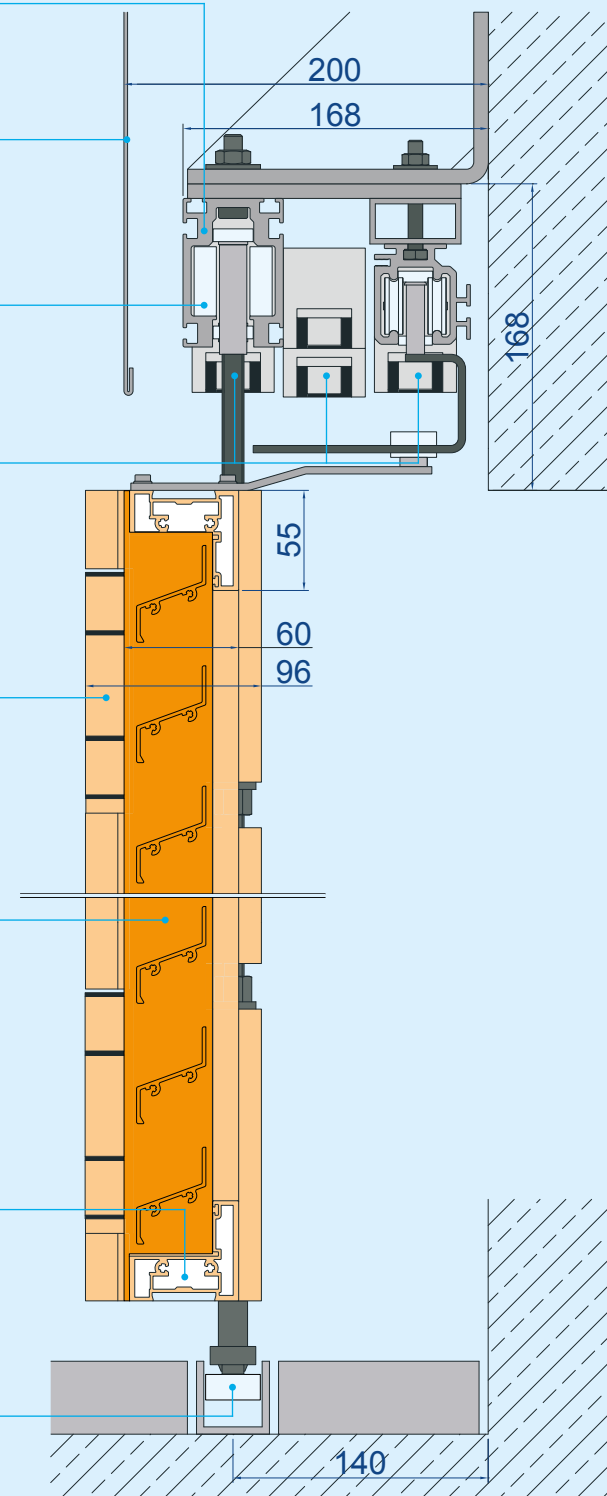
- Hier im Beispiel: Z-förmige Lamelle 38 x 53 mm
- Verschiedene Lamellen aus Aluminium oder Holz
- Flächige Füllungen wie Lochblech, Streckmetall, Platten oder Gewebe
- ...und vieles mehr!

## Rahmen

- Umlaufendes Rahmenprofil aus Aluminium
- Je nach Füllung mit vertikalen oder horizontalen Halteleisten für die Füllung
- Pulverbeschichtet oder eloxiert nach Wahl

## Untere Führung

- Durchlaufendes Aluminiumprofil
- Projektbezogene Anfertigung



Vertikalschnitt nicht maßstäblich



Flächige Füllung mit pulverbeschichteten Blechen wirken im geschlossenen Zustand wie eine Putzfassade.

Durchlaufende Bandprofile und einheitliches Farbkonzept gewährleisten eine stimmige Optik.



## Fakten auf einen Blick

Insbesondere geeignet für größere Anlagen im gehobenen Projekt- und Wohnungsbau, sowohl manuell als auch automatisiert in V-Stellung oder parallel zur Fassade.

### Allgemein

- Breite und Höhe: Maßanfertigung
- In den Rahmen integrierte Beschläge
- Mit Bändern verbundene Flügelpaare
- Spezielles Kröpfungsprofil, Rahmen zur Laufschiene nach vorne versetzt
- Automatisierbar, parallel zur Fassade und in V-Stellung

### Behänge

- Nur gerade Behanganzahl möglich  
automatisiert: 2, 4 oder 6 Behänge, Manuell: nahezu unbegrenzt
- Systemtiefe der Behänge 60 mm
- Bis zu 50 kg Gewicht pro Behang
- Bis zu einer Breite von 900 mm  
und zu einer Höhe von 3000 mm

### Gestaltung

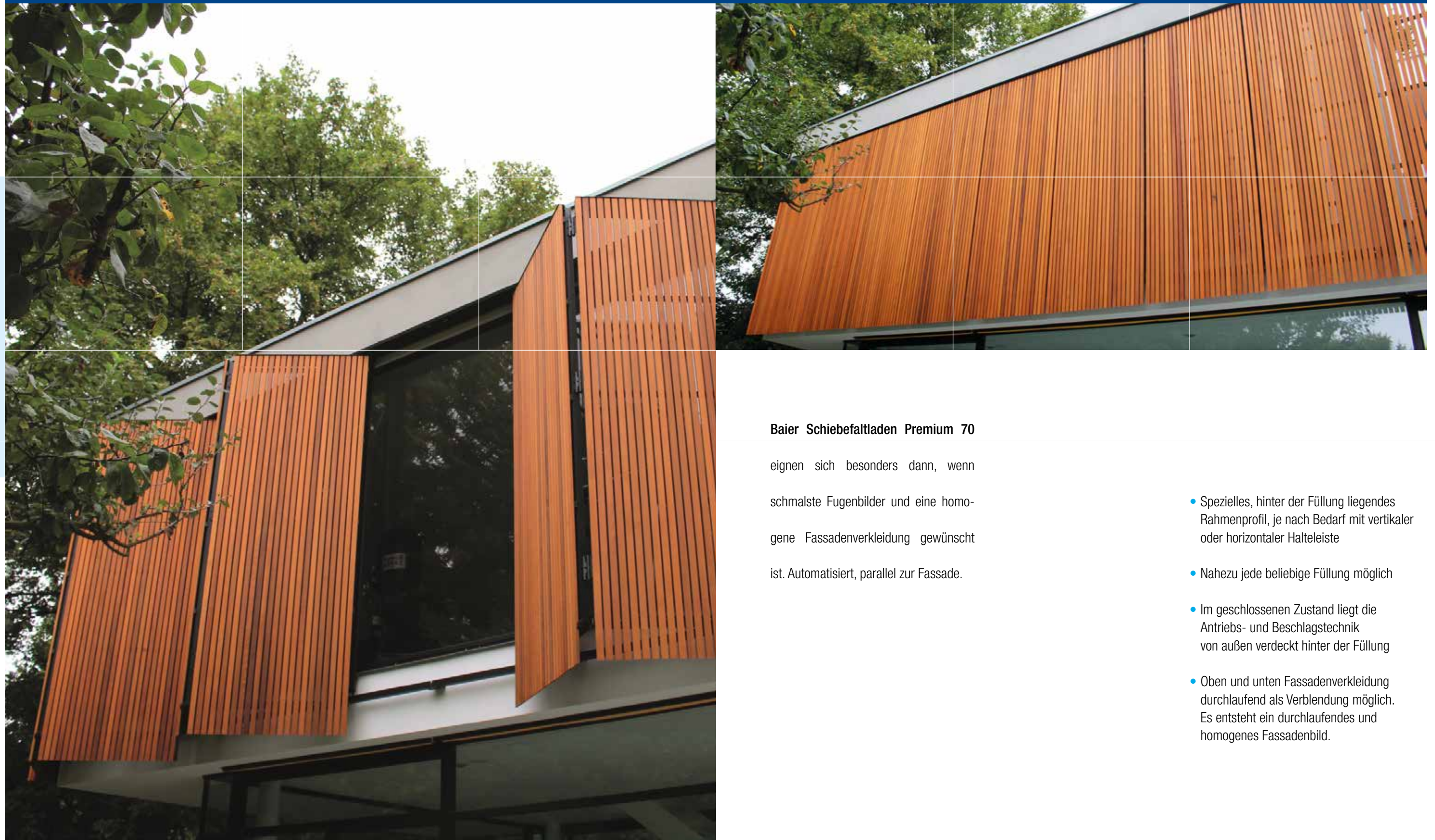
- Rahmen: umlaufendes Aluminium-Systemprofil
- Füllung: nahezu jede beliebige Füllung möglich  
beispielsweise Lamellen aus Aluminium oder Holz  
flächige Füllungen wie Lochblech oder Streckmetall

Die technischen Angaben, insbesondere maximale Behangzahl, Abmessungen und Gewichte sind Richtwerte, die im Einzelfall und im Bezug auf die örtlichen Gegebenheiten zu prüfen sind. Es sind ggf. auch größere Abmessungen, nach technischer Klärung, möglich. Unter Umständen sind nicht alle Breiten- und Höhenverhältnisse möglich.



# SCHIEBEFALTLADEN – PREMIUM 70

Baier bewegt. Just-in-Time



## Baier Schiebefaltladen Premium 70

eignen sich besonders dann, wenn schmalste Fugenbilder und eine homogene Fassadenverkleidung gewünscht ist. Automatisiert, parallel zur Fassade.

- Spezielles, hinter der Füllung liegendes Rahmenprofil, je nach Bedarf mit vertikaler oder horizontaler Halteleiste
- Nahezu jede beliebige Füllung möglich
- Im geschlossenen Zustand liegt die Antriebs- und Beschlagstechnik von außen verdeckt hinter der Füllung
- Oben und unten Fassadenverkleidung durchlaufend als Verblendung möglich. Es entsteht ein durchlaufendes und homogenes Fassadenbild.



# SCHIEBEFALTLAGEN – PREMIUM 70

Baier bewegt. Just-in-Time

## Laufschiene

- Aluminium eloxiert E6EV1 oder nach Wunsch

## Laufwagen

- Kugelgelagerte Rollen aus hochwertigem Kunststoff sorgen für einen ruhigen Lauf

## Fassadenverkleidung

- Verkleidung der Fassade verblendet die Mechanik
- Einheitliches und homogenes Fassadenbild
- Diverse Varianten möglich

## Antriebe

- Erster, zweiter und dritter Antriebsmotor treibt jeweils das erste, zweite und dritte Behangpaar an
- Zusätzlicher Stellmotor treibt beim Schließen parallel zur Fassade den Ein- und Ausrückmechanismus an

## Beschlags- und Bandtechnik

- Im geschlossenen Zustand, von außen hinter der Füllung verdeckt liegend
- Pulverbeschichtet oder eloxiert nach Wahl

## Füllung

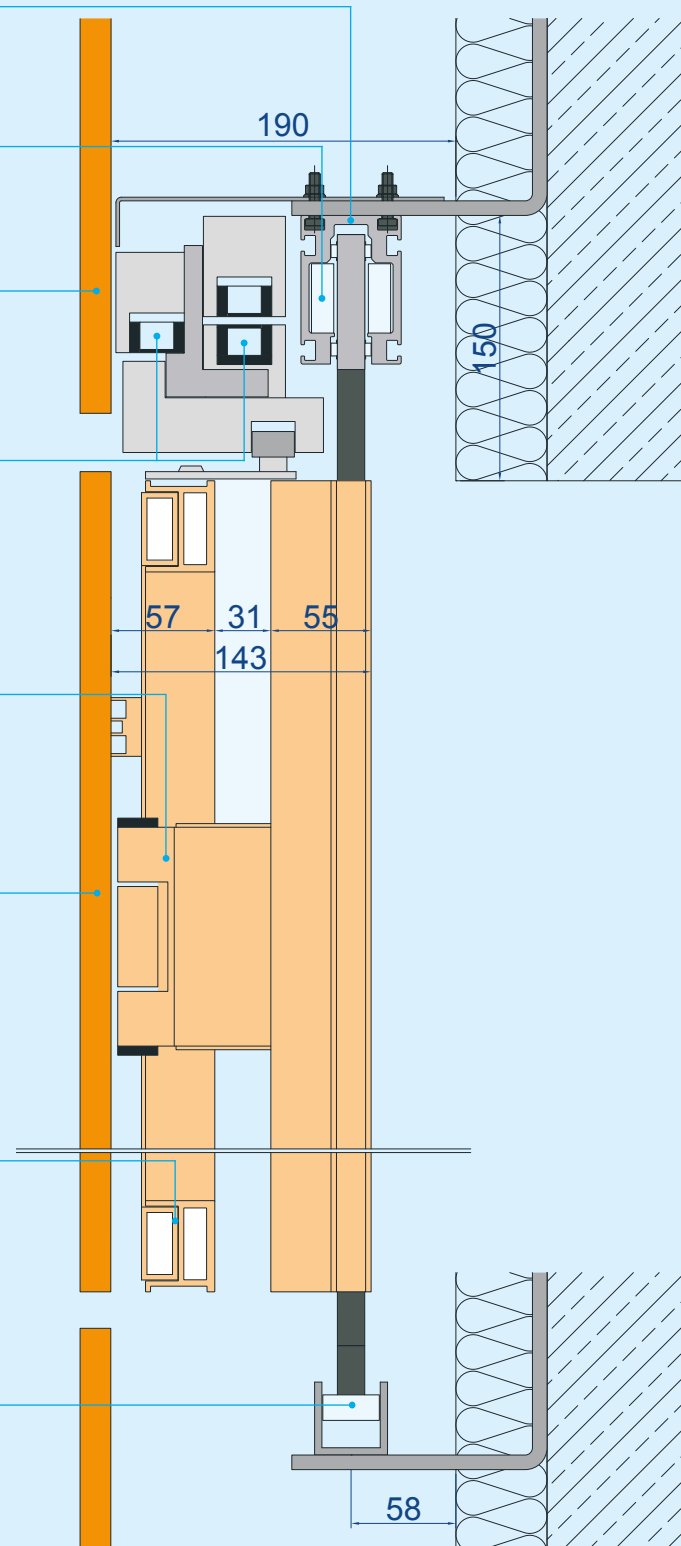
- Diverse Füllungen möglich, z.B. aus Holz, Aluminium, Lochblech, Streckmetall, Platten, Gewebe etc.
- Eignet sich besonders für flächige Füllungen oder vertikale bzw. horizontale Leisten, die mit der Fassadenverkleidung auf einer Ebene liegen sollen

## Rahmen

- Umlaufendes Rahmenprofil aus Aluminium
- Je nach Füllung mit vertikalen oder horizontalen Halteleisten für die Füllung
- Pulverbeschichtet oder eloxiert nach Wahl

## Untere Führung

- Durchlaufendes Aluminiumprofil
- Projektbezogene Anfertigung



Vertikalschnitt nicht maßstäblich



Baier Schiebefaltlagen Premium 70 eignen sich besonders dann, wenn schmalste Fugenbilder und eine homogene Fassadenverkleidung gewünscht sind.

## Fakten auf einen Blick

Insbesondere geeignet für größere Anlagen im gehobenen Projekt- und Wohnungsbau, automatisiert parallel zur Fassade.

### Allgemein

- Breite und Höhe: Maßanfertigung
- Im geschlossenen Zustand liegt Antriebs- und Beschlagtechnik von außen verdeckt hinter der Füllung
- Mit Bändern verbundene Flügelpaare
- Automatisiert parallel zur Fassade, nicht manuell möglich

### Behänge

- Nur gerade Behanganzahl möglich
- 2, 4 oder 6 Behänge, als Sonderkonstruktion nahezu unbegrenzt
- Bis zu 50 kg Gewicht pro Behang
- Bis zu einer Breite von 750 mm und zu einer Höhe von 3000 mm

### Gestaltung

- Rahmen: umlaufendes Aluminium-Systemprofil mit vertikalen oder horizontalen Halteleisten, je nach Füllung
- Füllung: nahezu jede beliebige Füllung möglich beispielsweise Lamellen aus Aluminium oder Holz flächige Füllungen wie Lochblech, Streckmetall, Gewebe, Platten usw.

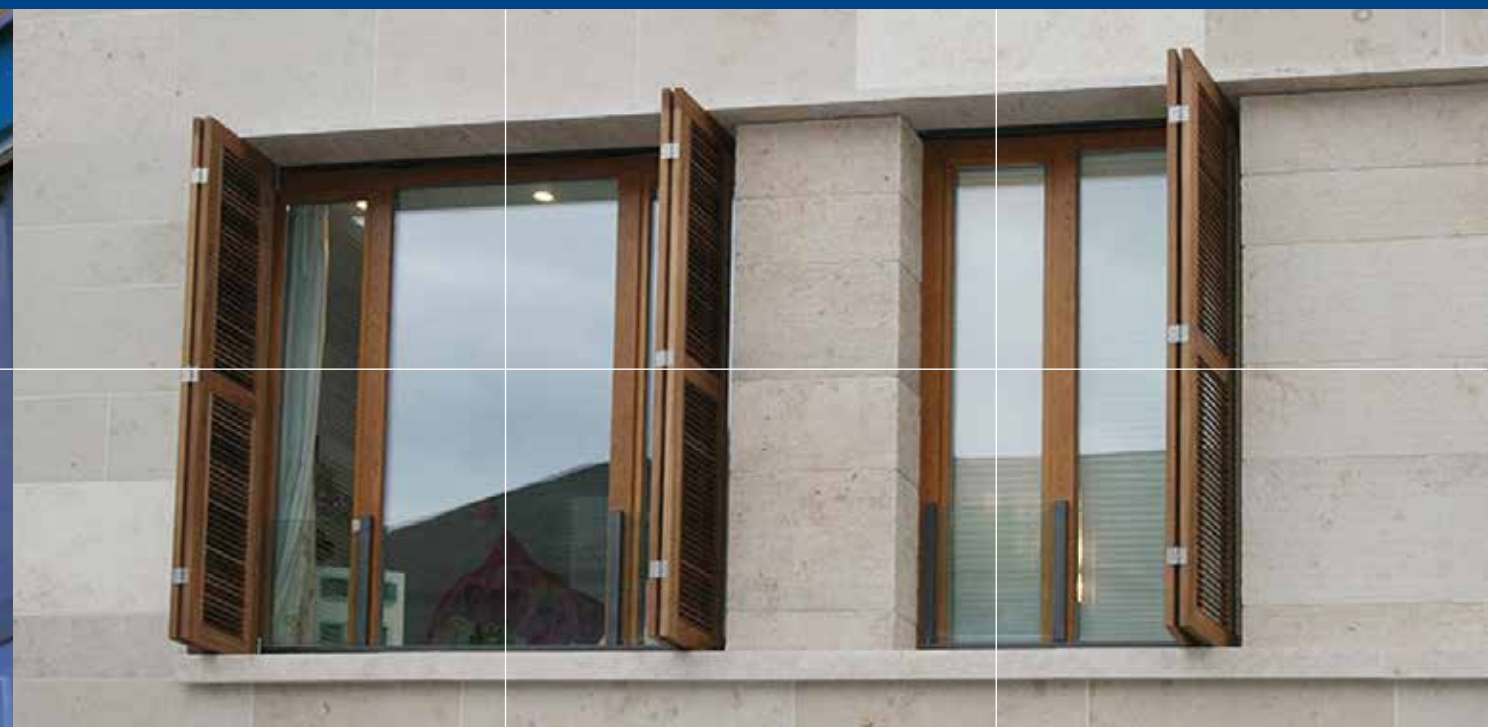
- Kleinste Fugenbilder durch geschickte Anordnung der Bewegungsachsen möglich
- Ästhetischer, nahezu geschlossener Mittelstoß
- Bewährte Antriebstechnik steuert auch zwei-, vier- und sechsflügelige Anlagen problemlos
- Vollständig automatisiert parallel zur Fassade
- In Fluchtwegen öffnet eine spezielle Steuerung mit Akku die Anlage

Die technischen Angaben, insbesondere maximale Behanganzahl, Abmessungen und Gewichte sind Richtwerte, die im Einzelfall und im Bezug auf die örtlichen Gegebenheiten zu prüfen sind. Es sind ggf. auch größere Abmessungen, nach technischer Klärung, möglich. Unter Umständen sind nicht alle Breiten- und Höhenverhältnisse möglich.



# SCHIEBEFALTLADEN – STANDARD 30

Baier bewegt. Just-in-Time



## Baier Schiebefallladen Standard 30

eignen sich insbesondere für kleinere Schiebefallladen-Anlagen im gehobenen Projekt- und Wohnungsbau, welche nicht oder nur in V-Stellung automatisiert werden.

- Kleinere Rahmensystemtiefe von 30 mm
- Dadurch kleinere Abmessungen des Gesamtpaketes
- Nahezu jede beliebige Füllung möglich
- Automatisierbar in V-Stellung
- Auf den Rahmen aufgesetzte Bänder



# SCHIEBEFALTLADEN – STANDARD 30

Baier bewegt. Just-in-Time

## Laufschiene

- Aluminium eloxiert E6EV1 oder nach Wunsch

## Laufwagen

- Rollen aus hochwertigem Kunststoff sorgen für einen ruhigen Lauf
- Mit nach vorne gekröpftem Bandhalter
- Klipsmechanismus am Laufwagen arretiert die Behänge in geöffnetem Zustand

## Zugfalle

- Arretiert die Behänge in geschlossenem Zustand

## Band

- Auf den Rahmen aufgeschraubt
- Edelstahl natur

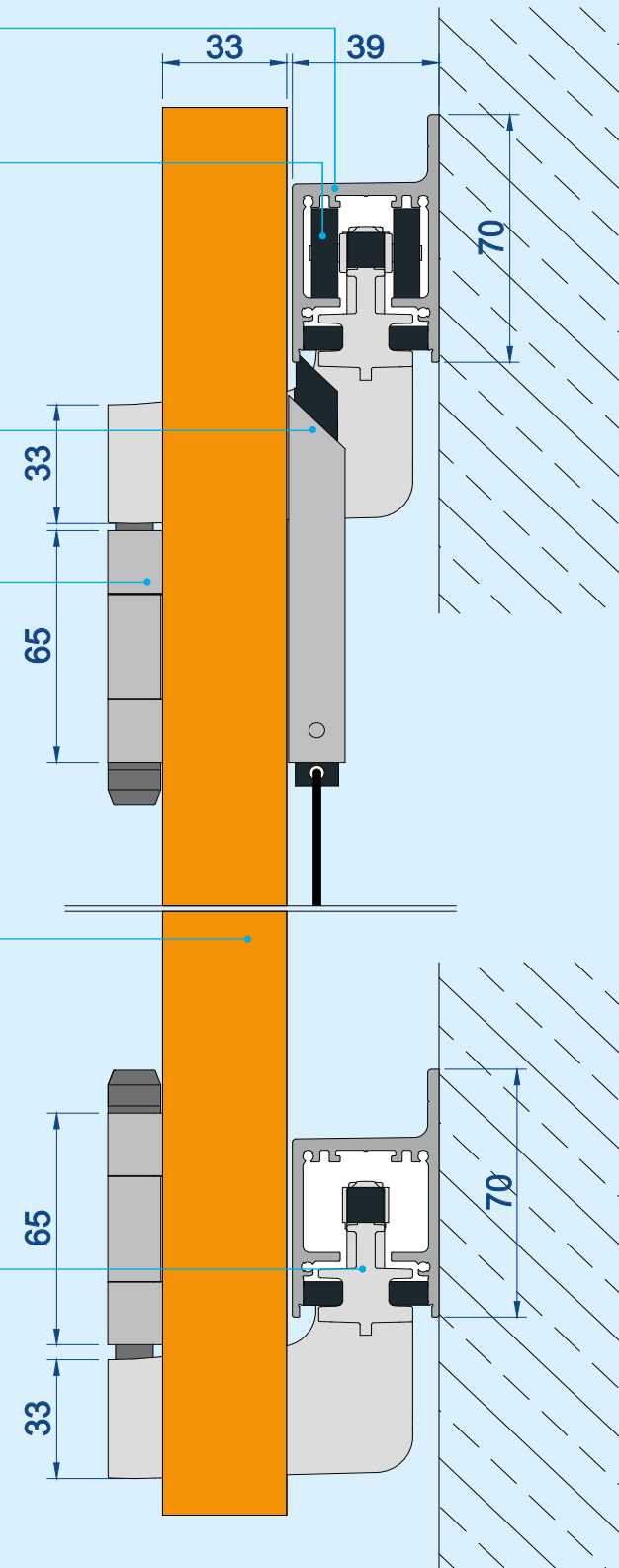
## Behang

- Verschiedene Lamellen aus Aluminium oder Holz
- Flächige Füllungen wie Lochblech, Streckmetall, Platten
- Kann optional, wie hier dargestellt über die Lauf- und Führungsschiene überstehen

...und vieles mehr!

## untere Führung

- Durchlaufendes Aluminiumprofil
- Projektbezogene Anfertigung



Vertikalschnitt nicht maßstäblich



Hochwertiger Laufwagen mit Kunststofflaufrollen für einen ruhigen Lauf.

Band aus Aluminium.

## Fakten auf einen Blick

- Sonnenschutz
- Angenehme Lichtstimmung
- Regelbarer Lichteinfall
- Architektonische Gestaltung
- Moderne Steuerung
- Wind- und Sichtschutz
- Wandmontage oder in der Laibung

Insbesondere geeignet für kleinere Anlagen im gehobenen Projekt- und Wohnungsbau, welche nicht oder nur in V-Stellung automatisiert werden.

### Allgemein

- Breite und Höhe: Maßanfertigung
- Auf die Behänge aufgeschraubte Beschläge
- Mit Bändern verbundene Flügelpaare
- Lauf- und Führungsschiene hinter den Behängen
- Nur gerade Behanganzahl möglich automatisiert: 2 oder 4 Behänge, manuell: nahezu unbegrenzt
- Systemtiefe der Behänge ca. 30 mm (30 bis 34 mm)
- Automatisierbar in V-Stellung\*

### Behänge, Ausführung 20 kg Beschlag

- Bis zu 20 kg Gewicht pro Behang
- Bis zu 1,5 m<sup>2</sup> Fläche pro Behang und bis zu einer Breite von 500 mm und einer Winddurchlässigkeit von mindestens 50%

### Behänge, Ausführung 40 kg Beschlag

- Bis zu 40 kg Gewicht pro Behang
- Bis zu 1,8 m<sup>2</sup> Fläche pro Behang bis zu einer Breite von 600 mm und einer Winddurchlässigkeit von mindestens 50%

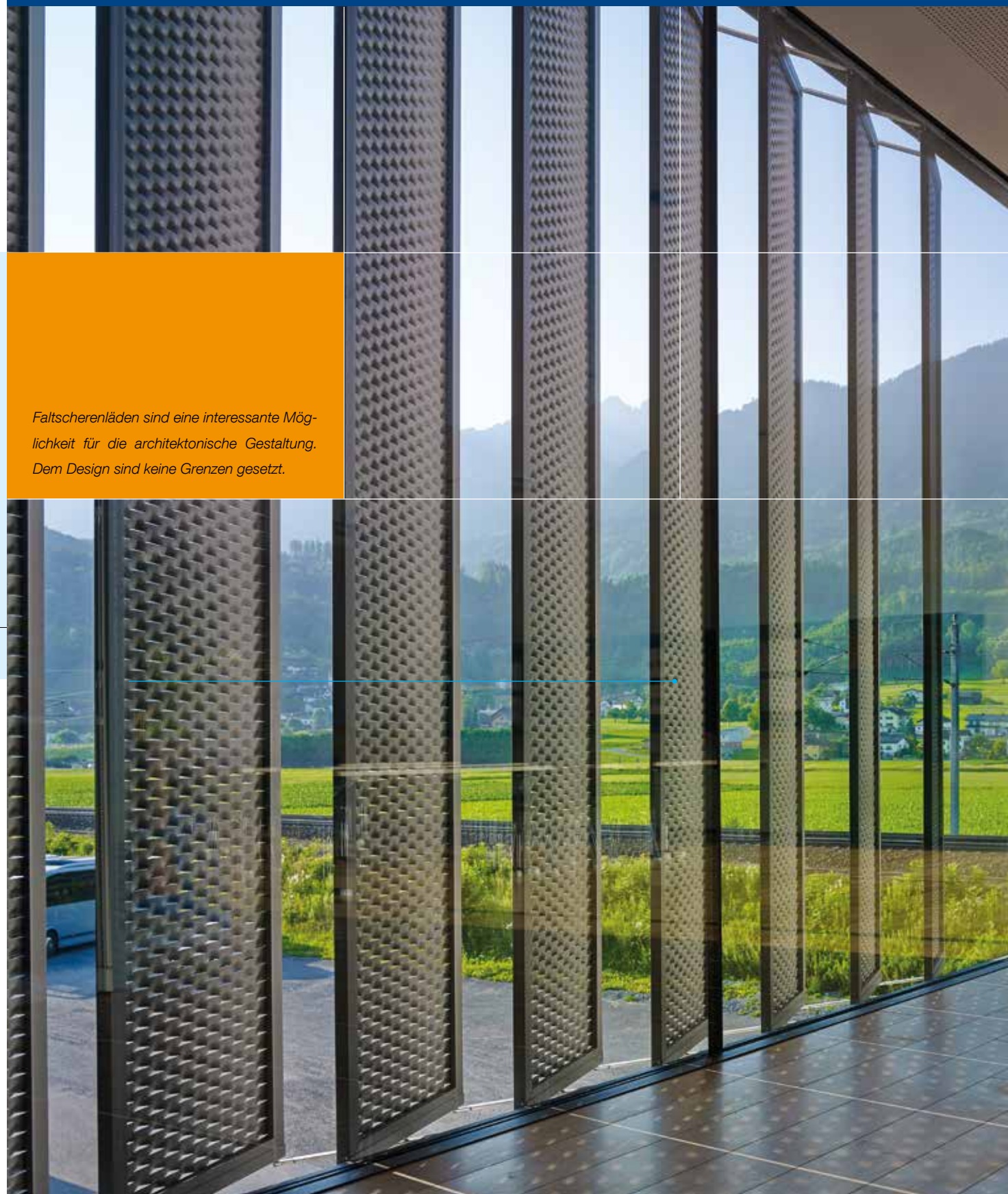
Die technischen Angaben, insbesondere maximale Behangzahl, Abmessungen und Gewichte sind Richtwerte, die im Einzelfall und im Bezug auf die örtlichen Gegebenheiten zu prüfen sind. Es sind ggf. auch größere Abmessungen, nach technischer Klärung, möglich. Unter Umständen sind nicht alle Breiten- und Höhenverhältnisse möglich.



# FALTSCHERENLÄDEN – ARCHITEKTONISCHES HIGHLIGHT

Baier bewegt – Just-in-Time

*Faltscherenläden sind eine interessante Möglichkeit für die architektonische Gestaltung. Dem Design sind keine Grenzen gesetzt.*



*Optische und designorientierte Gestaltungsmöglichkeiten.  
Zahlreiche Kombinationsmöglichkeiten und Sonderlösungen.*

Faltscherenläden sind eine reizvolle Alternative zu Schiebe-, Faltschiebe- oder Klappläden und bieten interessante Möglichkeiten für die architektonische Gestaltung. Dem Design sind nahezu keine Grenzen gesetzt. Zudem ermöglichen Faltscherenläden aus dem Hause Baier dank der verschiedenen Öffnungswinkel besondere Lichtstimmungen und Beschattungseffekte in Räumen.

Die Faltscherenläden stehen im geöffneten Zustand rechtwinklig zur Fassade und bieten auch im halb offenen Zustand Wind- und Sichtschutz. Die moderne elektrische Antriebstechnik und Steuerung sorgen für einen hohen Komfort.

Über Taster, Bussteuerung oder auch Funksteuerungen lassen sich einzelne Elemente oder ganze Gruppen bewegen – ohne dass Fenster oder Türen geöffnet werden müssen. Funksysteme haben zudem den Vorteil, dass sie schnell montiert sind, sowohl bei Neubauten als auch bei der Nachrüstung einer Automatisierung in bestehenden Bauten. Standardmäßig erfolgt die Integration der zugehörigen Steuerung im Schaltschrank.



# FALTSCHERENLADEN – ALS REIZVOLLE ALTERNATIVE

Baier bewegt. Just-in-Time

## Laufschiene

- Aluminium eloxiert E6EV1
- Mit speziellem Einhängprofil für einfache Montagen

## Blende

- Aluminium
- Pulverbeschichtet oder eloxiert
- In die Laufschiene einklipsbar

## Antrieb

- Motor in die Laufschiene integriert
- Erster Flügel wird angetrieben
- Die anderen Flügel werden über den Scherenmechanismus mitgenommen

## Laufwagen

- Lauf- und Querrollen aus Kunststoff sorgen für einen ruhigen Lauf

## Scherenmechanik

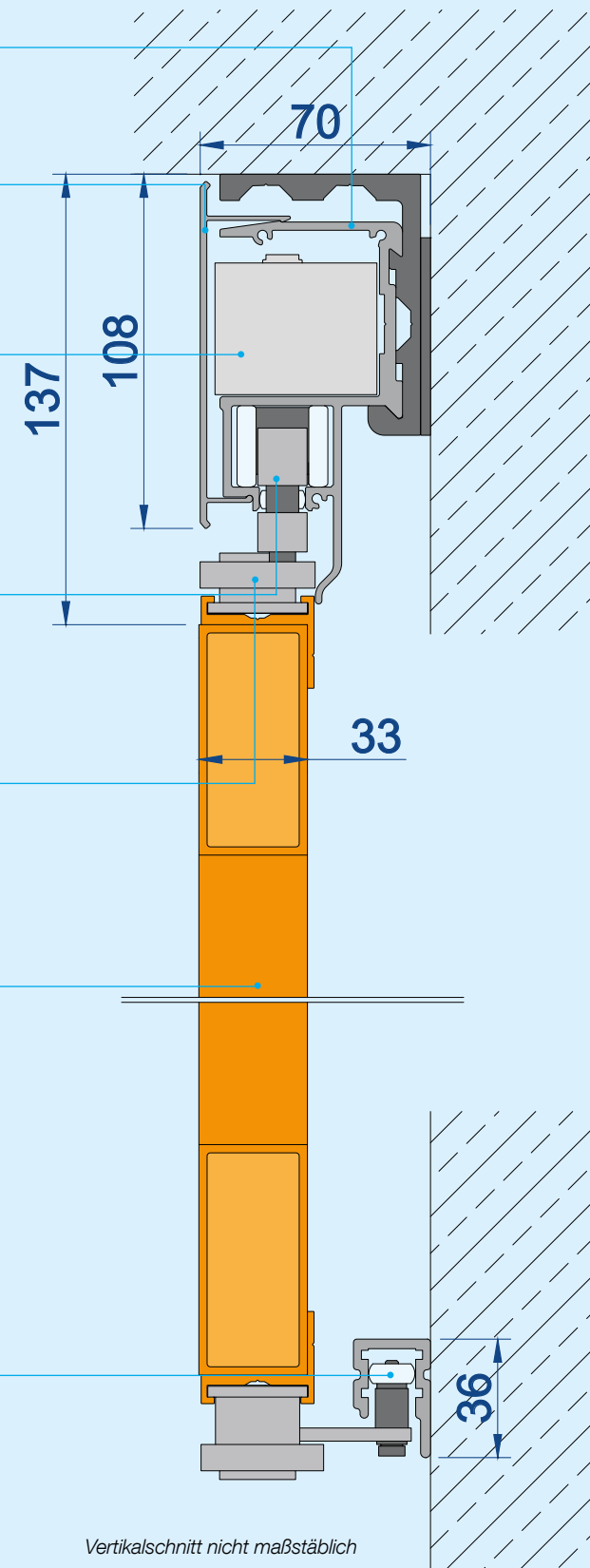
- Verbindet die Behänge miteinander
- Sorgt für synchrone Bewegung und Stabilität

## Behang

- Durch Montageleiste für Mechanik verschiedenste Behangmodelle einsetzbar

## untere Führung

- Durchgehendes Aluminiumprofil
- Nach oben oder unten geöffnet lieferbar



Freiheit in Material, Farbe und Ausführung. Ein individuelles Beschattungskonzept.

Baier Faltscherenläden bieten eine breite

Modellpalette. Wählen Sie die Behänge aus Holz-, Stoff-, Gitter- oder Blechfüllungen und verleihen Sie ihrem Objekt das gewisse Etwas.

## Fakten auf einen Blick

Insbesondere geeignet für kleine und mittelgroße, parallel zur Fassade, automatisierte Anlagen im gehobenen Projekt- und Wohnungsbau.

### Allgemein

- Breite und Höhe: Maßanfertigung
- Maximale Höhe siehe nachfolgende Tabelle
- Flügelbreite: mind. 250 mm, max. 550 mm
- Flügelhöhe: mind. 800 mm, max. 3000 mm
- Flügelgewicht: max. 20 kg
- Beschläge nur oben und unten auf den Behang aufgeschraubt
- Behänge durch Scherenmechanismus miteinander verbunden
- Laufschiene über den Behängen
- Bis zu 6 Behänge auf einer Seite, auch ungerade Anzahlen möglich somit bis zu 12 Behänge pro Anlage
- Systemtiefe der Behänge ca. 45 mm
- Automatisierung: parallel zur Fassade

Ausführung Faltscherenläden	Höhe*
2 flügelig	max. 3000 mm
3 flügelig	max. 3000 mm
4 flügelig	max. 3000 mm
5 flügelig	max. 2800 mm
6 flügelig	max. 2600 mm

\*Höhenmaß ist abhängig von der Flügelanzahl der Anlage

Die technischen Angaben, insbesondere maximale Behangzahl, Abmessungen und Gewichte sind Richtwerte, die im Einzelfall und im Bezug auf die örtlichen Gegebenheiten zu prüfen sind. Es sind ggf. auch größere Abmessungen, nach technischer Klärung, möglich. Unter Umständen sind nicht alle Breiten- und Höhenverhältnisse möglich.



# HEBEFALTLADEN – DER VERTIKALE HEBEFALTER

Baier bewegt. Just-in-Time

Baier Hebefaltläden bereichern die Welt der modernen und flächenbündigen Fassadengestaltung. Als „Kompaktpaket“ erfüllen die vertikalen Hebefalter die Anforderungen an einen funktionellen Sicht- und Sonnenschutz.

Die Fassade lässt sich auf Knopfdruck öffnen.  
Der Sonnenschutz „faltet“ sich nach oben.

Hebefaltläden verschließen die Fassade  
spiegeln eine einheitliche „Gebäudehülle“

Ähnlich einem Vordach, bietet die geöffnete  
Hebefaltanlage angenehmen Sonnenschutz.

**Baier-Hebefaltläden** komplettieren die

renommierte Produktvielfalt der Firma Baier. Nach oben oder nach unten faltend, v-förmig von der Wand abstehend, sorgen die Hebefaltläden für einen flächenbündigen Abschluss – sowohl an außenliegenden Fassaden als auch im Innenraum.

Die moderne Architektur arbeitet heute gerne mit flächenbündigen, ebenen und homogenen Fassaden. Die beweglichen Flügel der Hebefaltanlage können mit unterschiedlichsten Materialien beplankt und an die Beschaffenheit der Gebäudehülle angepasst werden.

Ist der Hebefaltladen geschlossen, bleibt die flächenbündige Wirkung der Fassade erhalten – die Flügel sind optimal integriert und die durchgängigen und geringen Spaltmaße sorgen für eine einheitliche Front. Im geöffneten Zustand steht die Hebefaltladen-Anlage am oberen Ende der Anlage V-förmig vor der Fassade. Diese Stellung sichert eine stabile Position, auch bei starkem Wind. Ähnlich einem Vordach bietet das überdeckende „V“ im Außenbereich noch einen wirksamen Sonnenschutz.

Hebefaltladensysteme werden projektbezogen und individuell geplant, da die Größe und Füllung der Flügel, die Einbausituation und die konkreten Abmessungen in die Planung und Auslegung miteinbezogen werden.



# HEBEFALTLADEN – DER VERTIKALE HEBEFALTER

Baier bewegt. Just-in-Time

## Antrieb

- Antriebsmotor systemabhängig  
Ausführung in der Regel mit Gegengewichten

## Beschlags- und Bandtechnik

- Im geschlossenen Zustand, von außen hinter der Füllung verdeckt liegend

## Laufschiene

- Aluminium eloxiert  
E6/EV1 (silber), E6/EV6 (schwarz)  
oder nach Wunsch

## Rahmen

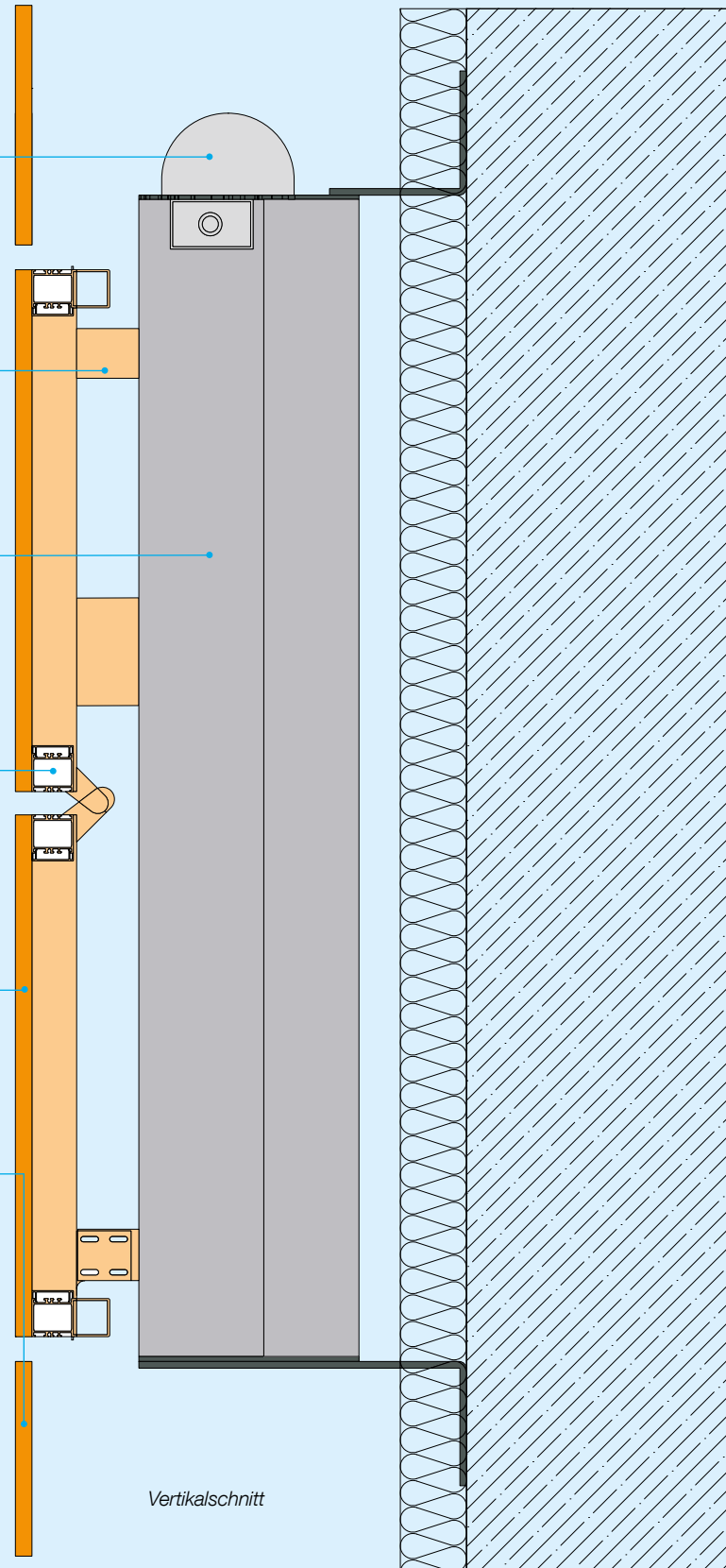
- Modular aufgebaute Aluminiumprofile  
inklusive Revisionsprofil
- Pulverbeschichtet oder eloxiert nach Wahl

## Füllung

- verschiedene Füllungen möglich  
z. B. Holz, Glas, Metall, HPL-Platten

## Fassadenverkleidung

- Verblendet die Mechanik
- Diverse Varianten möglich
- Einheitliches Fassadenbild, da die beweglichen Fassadenelemente in die Fassade „integriert“ sind



Bestens versorgt - der vertikale Hebefaltladen fungiert als funktionelle und praktische Lösung für den modernen Thekenabschluss.

- flächenbündiger, in die Fassade integrierter Sonnenschutz
- im geschlossenen Zustand verdeckte Antriebseinheiten
- vertikale Öffnungsrichtung
- spezielle Verriegelung verhindert das Öffnen von außen
- verschiedene Füllungen möglich
- eigene Fertigung und Montage
- individuelle Planung und Maßanfertigung

## Fakten auf einen Blick

### Allgemein

- Im geschlossenen Zustand keine Antriebseinheiten sichtbar
- Mit Spezialgelenk verbundene Flügelpaare
- Automatisiert: 2 Flügel
- Beschlagsystem der Laufschiene mit Blenden abgedeckt
- Integrierte Fallsicherung

### Ausführung

- Flügel aus stranggepressten Aluminiumprofilen
- Füllung: nahezu jede beliebige Füllung möglich  
beispielsweise Glas, Paneel, HPL, Holz, Metall
- Laufschienen aus stranggepressten Aluminiumprofilen  
eloxiert in E6/EV1 (silber) oder E6/EV6 (schwarz)  
mit integrierter Zahnriemenführung
- Laufwagen mit polyamid-ummantelten Edelstahl-Kugellagern
- Gegengewicht- und Ausrücksystem
- Im geschlossenen Zustand verriegelt

### Antrieb

- Elektrisch, 24 Volt  
je nach Einbausituation: Totmann-Steuerung oder Automatikbetrieb
- Systemsteuerung kann an bauseitige Gebäudetechnik  
angeschlossen werden



# SCHIEBEFALTLAGEN – SONDERLÖSUNGEN

Baier bewegt. Just-in-Time

Baier Faltläden mit verbindendem Charakter zwischen Fassade und Sonnenschutz. Optimale Kombination von natürlichen Materialien und dem „perfekten Link“ zur historischen Umgebung.

Harmonie in Material und Optik. Vorgehängte Holzfassade mit integrierten Faltschiebeläden.

## Komplette Projektabwicklung durch

das Baier-Team von der Planung über Fertigung und Montage. Komplexe Details können zusammen mit dem Architekt und Bauherrn ausgearbeitet und umgesetzt werden. Baier macht fast alles – „in Time“ und „in Budget“.

- Im Bild: Füllung ellipsenförmige Holzlamellen
- Geöffnet: lebendiges Fassadenbild  
Geschlossen: durchlaufende Optik
- Holzfassade und Sonnenschutz gehen nahtlos in andere Fassadenteile über
- Mit fassadenbündigem Schließen
- Antrieb und Mechanik sind ebenfalls verdeckt hinter der Holzfassade
- Komplette Projektabwicklung von der Planung über Fertigung und Montage



# SCHIEBEFALTLAGEN – SONDERLÖSUNGEN

Baier bewegt. Just-in-Time



*Zeitgemäß aufgewertet. Das Congress Centrum Würzburg mit seiner neuen Fassade aus Metall und Glas.*

**Auch wenn es knifflig wird.** Baier hat

immer die perfekte Lösung für Ihren Sonnenschutz. Gerade im Bereich der Schiebefaltläden sind wir Ihr Partner, wenn es darum geht ausgefallene Ideen zu realisieren!

- Antriebs- und Steuerungstechnik auch als Systemkomponenten lieferbar
- Individuelle Konzepte für Beschläge, Antriebe und Läden auch für kleine Stückzahlen und Sonderlösungen
- Große Abmessungen auch für extravagante Öffnungsbreiten und Ladenhöhen
- Langjährige Erfahrung mit Schiebe- und Schiebefaltläden
- Kompetente Beratung, von der Planung über die Entwicklung bis zur Ausführung
- Projektbezogene Lösungsentwicklung
- Eigene Fertigung und Montage



## SERVICE UND NACHBETREUUNG – AUS EINER HAND

Baier bewegt. Just-in-Time



*Baier Service. Im Kundenservice wird unsere familiäre Mentalität sichtbar. Freundlich, schnell und zuverlässig. Bundesweit. Service, der bewegt.*



- Kompetente Beratung
- Flexibel durch schlanke Strukturen
- Lösungsentwicklung
- Große Lagerhaltung – schnelle Lieferung
- Zeichnungslegung durch Inhouse-Konstruktionsbüro
- Bundesweite Montage und Wartung
- Bundesweite Nachbetreuung
- Weiter- und Ausbildung

**Baier Kundenservice** ist täglich gelebte Philosophie. Denn nur Produkte nach Kundenwunsch gefertigt, zuverlässig geliefert und montiert, können letztendlich Freude bereiten und die bewegenden Momente liefern, die unsere Kunden an Baier so schätzen.

Baier lässt Sie mit Ihren Wünschen und Ideen nicht allein. Ein ausgeklügeltes Projektmanagement, schlanke und flexible Strukturen, eine sichere Lagerhaltung sowie permanente Weiterbildung sind Faktoren für die Zuverlässigkeit unserer Produkte. Baier steht Ihnen zur Seite – von der Beratung, über die Produktion und Montage, bis zur Nachbetreuung und Wartung.

Willkommen bei Baier: +49 (0)352 04/39 31-0



Bei uns erhalten Sie bewährte Baier-Qualität:

**BAIER GmbH**

Am Regenbach 5a  
01665 Klipphausen-Röhrsdorf

Tel.: (+49) 35 204 / 39 31-0  
Fax: (+49) 35 204 / 39 31-79  
[www.baier-metallbau.de](http://www.baier-metallbau.de)  
[info@baier-metallbau.de](mailto:info@baier-metallbau.de)



**Baier**<sup>®</sup>

Bewegende Licht- und Schattenelemente